

單選題(每題 4 分，共 25 題)

1. 下列哪一項不是貨幣的功能？

- (a) 作為計價的單位
- (b) 作為價值的儲存
- (c) 規避通貨膨脹風險
- (d) 作為交易的媒介

2. 需求的價格彈性(以絕對值表示)等於需求量變動的百分比除以

- (a) 價格的變動量
- (b) 數量的變化
- (c) 數量變動的百分比
- (d) 價格變動的百分比

3. 超額供給存在時，下列何者為真？

- (a) 價格下降
- (b) 價格上升
- (c) 供給增加
- (d) 供給減少

4. 廠商只雇用一種生產要素(勞工)。雇主發現當若有一個員工生病時，產值將減少 50 元。若第二個員工也生病，產值將又減少 70 元。若現有工資率為 60 元，雇主應該怎樣雇用員工？

- (a) 解僱一個員工
- (b) 解僱兩個員工

第一頁共六頁

本試題探
双面印刷

系組：經濟學系二年級 日期：104 年 12 月 26 日 節次：第 2 節

科目：經濟學原理

- (c) 多聘請一個員工
(d) 維持原先數量
(e) 以上皆非
5. 下列何者是國民所得的計算方式？
(a) 支出法(expenditure approach)
(b) 要素所得法(factor income approach)
(c) 最終產出法(final products approach)
(d) 以上皆是
6. 如果供給線為垂直，則下列何者為真？
(a) 需求上升，均衡價格下降
(b) 需求下降，均衡數量減少
(c) 需求上升，均衡數量增加
(d) 需求下降，均衡價格下降
7. 如果中油公司提高汽油售價，結果其業績上升，代表汽油的
(a) 需求彈性大於 1
(b) 需求彈性小於 1
(c) 供給彈性大於 1
(d) 供給彈性小於 1
8. 因為人們正常轉換工作所產生的失業稱為：
(a) 結構性失業。
(b) 循環性失業。
(c) 摩擦性失業。
(d) 永久性失業。
9. 水餃店出售白菜豬肉餡與韭菜豬肉餡兩種水餃，當白菜價格上漲的時候，水餃店減少對於豬肉的需求，但是增加對韭菜需求。請問下列哪一個答案正確？

系組：經濟學系二年級 日期：104 年 12 月 26 日 節次：第 2 節

科目：經濟學原理

- (a) 白菜與豬肉的交叉價格彈性大於 0
 - (b) 白菜與豬肉的交叉價格彈性小於 0
 - (c) 白菜的所得彈性大於 0
 - (d) 白菜的所得彈性小於 1
10. 一家戶的預算包含食衣住行四類，其預算線不會受下列哪一項的影響？
- (a) 經濟成長帶來的國民所得的大幅成長
 - (b) 食物的相對價格下跌
 - (c) 某經濟體系的一般物價水準連續上升
 - (d) 受時尚影響，購買時髦衣物的效用因此大幅增加
11. 因為市場競爭或是生產技術的改變所造成的失業稱為：
- (a) 摩擦性失業。
 - (b) 結構性失業。
 - (c) 循環性失業。
 - (d) 永久性失業。
12. 討論財政支出成數效果的凱因斯模型，是僅考慮下列何種市場做分析？
- (a) 商品市場
 - (b) 要素市場
 - (c) 借貸市場
 - (d) 以上皆非
13. 下列選項中，何者是經濟學家在廠商理論中，區別長期與短期的依據：
- (a) 收益的盈虧
 - (b) 市場佔有率大小
 - (c) 要素是否固定
 - (d) 廠商存在於市場上的長短

第三頁共六頁

本試題採
雙面印刷

系組：經濟學系二年級 日期：104 年 12 月 26 日 節次：第 2 節

科目：經濟學原理

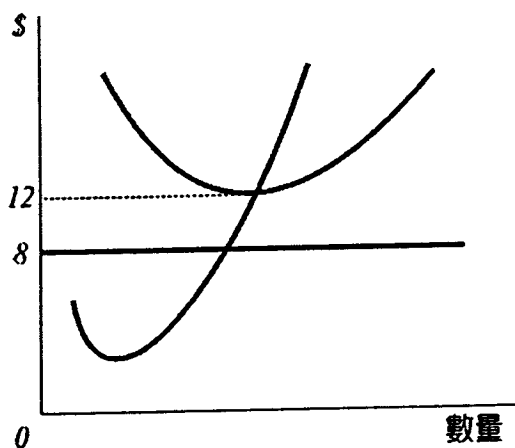
14. 差別訂價廠商，通常

- (a) 在需求彈性較低的市場，採取高訂價方式
- (b) 在需求彈性較高的市場，採取高訂價方式
- (c) 在需求彈性較低的市場，採取低訂價方式
- (d) 訂價方式與彈性無關

15. 中國歷史朝代更替之初，君主勵精圖治，民生豐裕，但隨著人口的增加，逐漸難以維持繁榮，一旦遇上天災，常造成農民流離失所，朝代也因此更替。你認為下列那個經濟法則，比較能夠用來詮釋中國歷代興盛更替的現象：

- (a) 規模報酬遞減
- (b) 規模報酬遞增
- (c) 邊際生產力遞增
- (d) 邊際生產力遞減

16. 下圖為一完全競爭廠商的短期成本曲線。若該商品的市場價格為 8，在短期間該廠商會



- (a) 繼續存在於該產業。
- (b) 損益平衡。
- (c) 有經濟利潤。
- (d) 有虧損。

第 4 頁共 6 頁

本試題採
雙面印刷

系組：經濟學系二年級 日期：104 年 12 月 26 日 節次：第 2 節

科目：經濟學原理

17. 如果邊際收益低於邊際成本，但是價格高於平均成本，獨占廠商
- (a) 可藉增加產量減少虧損
 - (b) 可藉減少產量減少虧損
 - (c) 可藉增加產量增加利潤
 - (d) 可藉減少產量增加利潤
 - (e) 將面臨虧損
18. 獨占市場結構常被認為較完全競爭市場結構缺乏效率，乃是因為
- (a) 獨占廠商追求利潤最大的關係
 - (b) 獨占廠商成本較高
 - (c) 獨占下產量較低，售價較高
 - (d) 獨占下產量與售價不符合利潤最大原則
19. 壟斷性競爭廠商的長期均衡條件
- (a) 與純獨占廠商相同
 - (b) 與完全競爭廠商相同
 - (c) 意謂廠商將在最低平均成本下生產
 - (d) 意謂廠商產量將較最低平均成本生產量少
 - (e) 意謂廠商產量將較最低平均成本生產量多
20. 在一般先進國家中，GDP 組成項目中，以下列何者所佔的比例最高？
- (a) 民間消費支出
 - (b) 政府消費支出
 - (c) 投資支出
 - (d) 淨出口
21. 如何衡量景氣循環？
- (a) 以通貨膨脹率來衡量
 - (b) 以失業率來衡量
 - (c) 以實際與潛在國內生產毛額之差來衡量

第五頁共六頁

本試題探
双面印刷

系組：經濟學系二年級 日期：104 年 12 月 26 日 節次：第 2 節

科目：經濟學原理

- (d) 以進出口來衡量
22. 在景氣低迷時，下列何種財政政策的擴張效果最大：
- (a) 政府支出增加 X 元
 - (b) 減稅 X 元
 - (c) 政府支出與稅收同時增加 X 元
 - (d) 以上皆同
23. 若充分就業所得為 640 元，但當期均衡所得為 560 元，且 $MPC=0.75$ 。在不考慮稅收的情況下，政府應該增加多少支出，才能達到充分就業？
- (a) 80 元
 - (b) 60 元
 - (c) 40 元
 - (d) 20 元
24. 假設所有銀行維持 100% 的存款準備率，若有一個人將 1000 元存入銀行，則
- (a) 貨幣供給不受影響
 - (b) 貨幣供給增加大於 1000 元
 - (c) 貨幣供給增加少於 1000 元
 - (d) 貨幣供給減少多於 1000 元
25. 壟斷性競爭廠商與完全競爭廠商不同之處在於
- (a) 廠商數眾多，為價格接受者，不能享超額利潤
 - (b) 廠商數眾多，為價格決定者，不能享超額利潤
 - (c) 產品略有不同，為價格接受者，不能享超額利潤
 - (d) 產品略有不同，為價格決定者，在短期下可享超額利潤