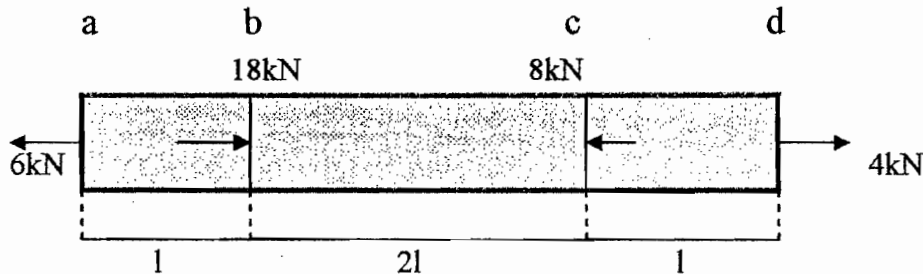
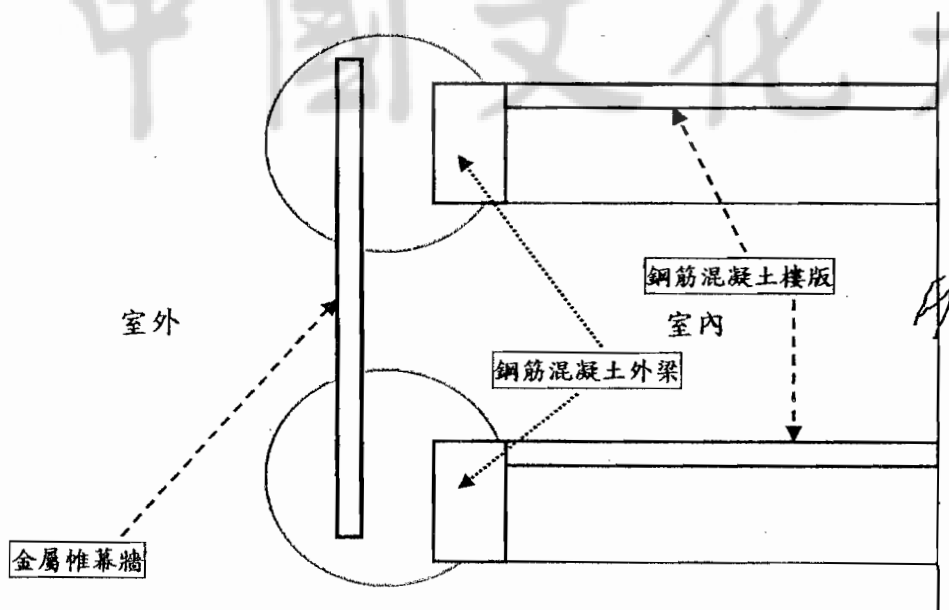


- 一、下圖為一鋼棒，左端點 a、四分之一點 b.c.及右端點 d 點，各受不同的軸力，請繪製其軸力圖。需計算和說明。(25%)



- 二、請繪製一鋼筋混凝土構造樓梯平面及剖面圖 (樓高 320cm、梯寬 120cm)，比例尺不拘但需標示各部重要尺寸。(25%)

- 三、何謂帷幕牆？請依「建築技術規則」用語定義闡釋之，並就如下簡圖，繪製金屬帷幕牆與鋼筋混凝土主構架之接合構造圖並說明之。(25%)



- 四、請就「建築構造與施工」課程範圍，繪圖解釋下列用語：(25%)

1. 聯合基礎
2. C.P.M.
3. I.C.O.S.
4. 馬背
5. 強力螺栓