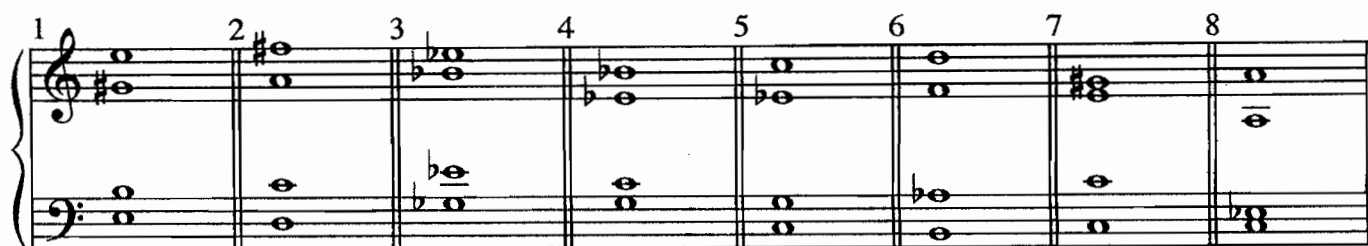


* 說明：所有答案請依照順序在「答案卷」上作答，請勿在「試題卷」上作答，否則不予計分。

一、寫出下列各音程完全名稱。(例如：大三度、增四度) 16% (每題2分)






二、寫出下列各和弦種類。(例如：大三和弦、小七和弦) 32% (每題4分)



三、將下列曲譜移高大二度，並在「高音譜表」上記譜，並寫出正確「調號」。20%



四、選擇題。32% (每題4分)

1. 速度上稱「快板」為以下哪一個術語？(A) Adagio (B) Andante (C) Accent (D) Allegro
2. 以下那樣樂器不是吹管樂器？(A) 巴烏 (B) 簫 (C) 蘆笙 (D) 箏
3. 以下哪個作曲家寫出「二泉映月」這首作品？(A) 華彥鈞 (B) 劉天華 (C) 劉學軒 (D) 劉文金
4. 選出此符號「*fff*」正確發音。(A) forte (B) fortississimo (C) fortissimo (D) fortissimo
5. 以下哪首樂曲為作曲家「關迺忠」之作品？(A) 春 (B) 鄒族之歌 (C) 豐年祭 (D) 火祭
6. 以下哪一個是「附點八分音符」？(A)  (B)  (C)  (D) 
7. 二胡最常使用定弦之音名為(由低至高)？(A) Do Sol (B) Re La (C) Mi Si (D) La Mi
8. 以下哪一個音程名稱不被使用？(A) 倍增八度 (B) 完全二度 (C) 倍減四度 (D) 小七度