

中國文化大學 105 學年度碩士班考試入學招生考試試題

系所組：地學研究所碩士班地理組 節次：第 2 節

科目：地理研究法(包括計量地理與地圖學)

壹

1. 去年 (104) 台南爆發登革熱，嘗試以「空間自相關」及「空間相關」的分析方式，假設性地說明分析步驟與可能的結果。

(30) %

2. 請解釋下列計量地理學的重要名詞

(1) 空間相依性 (Spatial Dependency) (5%)

(2) 空間權重 (Spatial Weight) (5%)

(3) 生態謬誤 (Ecological Fallacy) (5%)

(4) 邊緣效應 (Edge Effects) (5%)

中國文化大學

本試題採  
双面印刷

中國文化大學105學年度碩士班考試入學招生考試試題

系所組：地學研究所碩士班地理組 節次：第2節

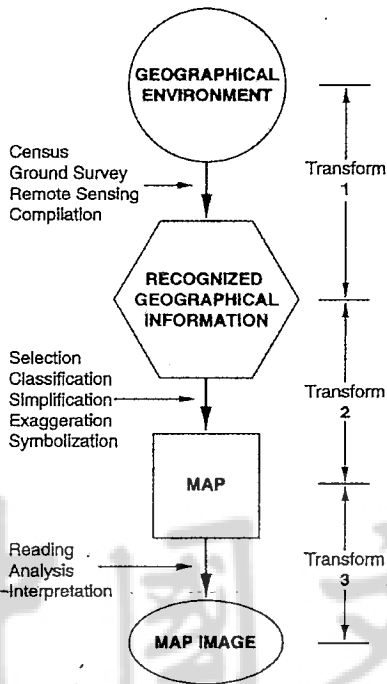
科目：地理研究法 (包括計量地理與地圖學)

貳

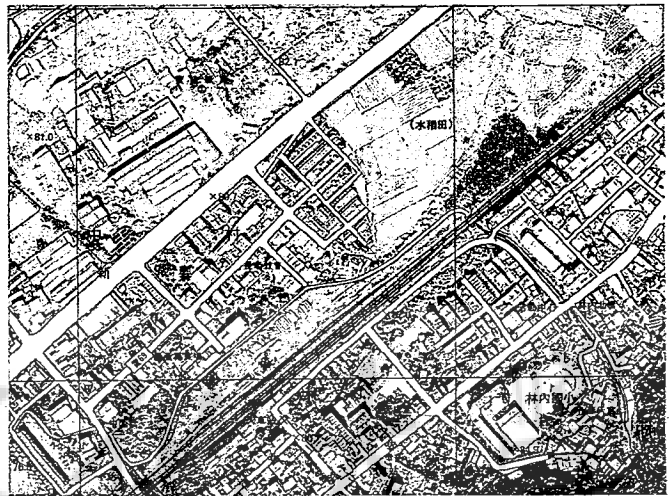
一、請寫出英文 (全名) 8%

1.地圖學 2.地理資訊系統 3.比例尺 4.圖例

二、請解釋 圖一 (8%) 並舉例說明 (如美軍眷區之繪製) 4%。



圖一



圖二

三、請以1:5000之圖二為底圖，自行擷取某一部份轉換比例尺繪製出另一張完整的地圖。10%

四、寫出色彩三元光與四元色。7%螢幕上色彩配色時HSB三字母各代表什麼意思? 3%

五、請繪圖解釋位相關係 (topology)。10%