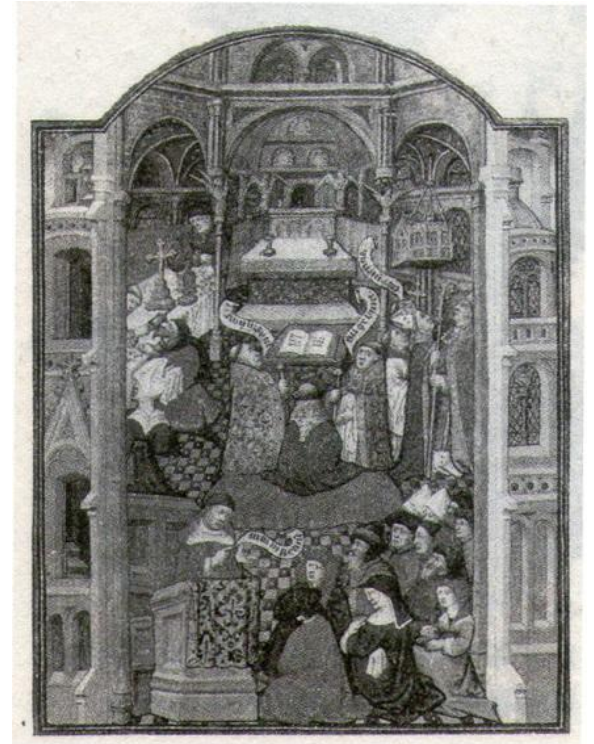


T-O地圖

- 基督教在4-5世紀獲廣泛信仰，只相信**聖經**所寫致科學沉寂下來。
- 地球不再球形，而回到**圓形**觀念，周圍繞著海洋，只簡單畫出世界狀況。



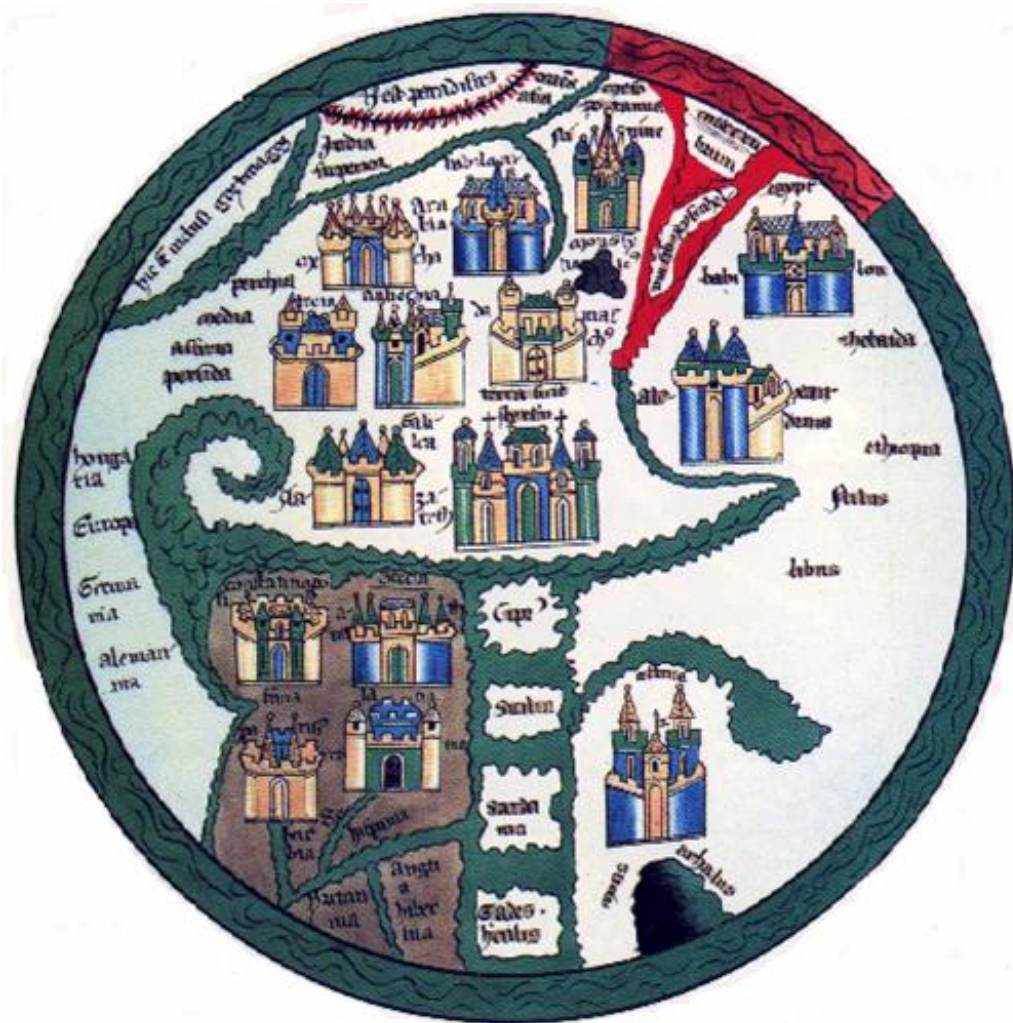
- 由600-636時Seville 主教 Isidore 在他作品中提出。
- 中世紀之世界地圖。
- 海呈O字源自古概念，世界由水所圍繞，選取英文O字。
- T 將世界分成三個已知陸地-分隔亞洲、歐洲、非洲三大陸。



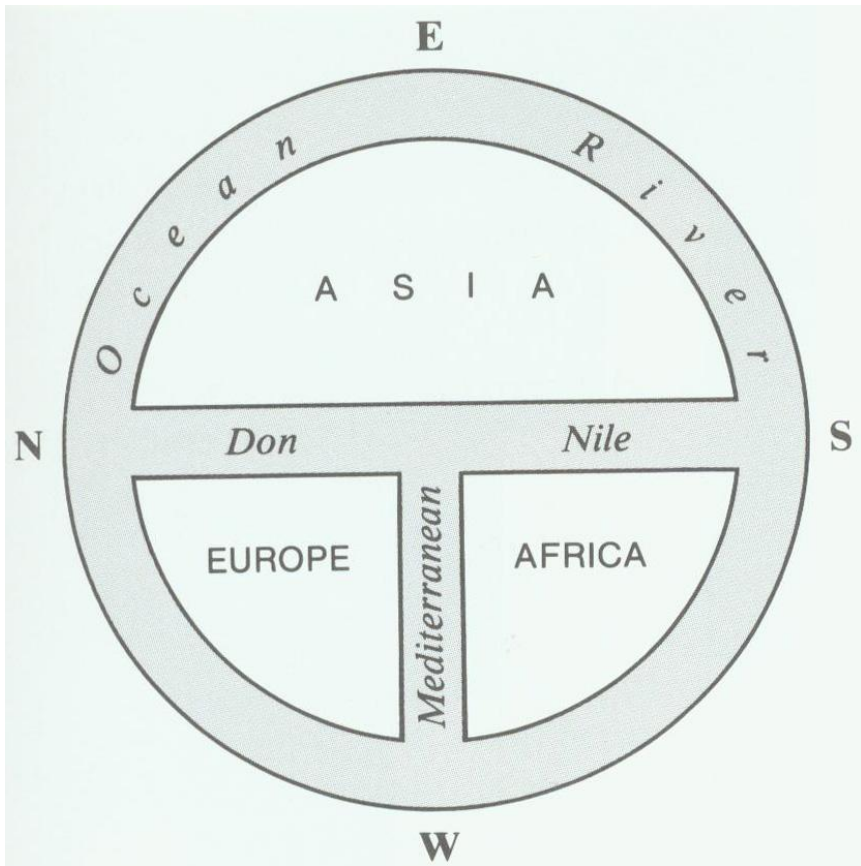
- 垂直 T 表地中海〈地球的中間〉橫軸表多瑙河與尼羅河。
- 東方在上，因基督相信樂園在東方，圖的中心為耶路撒冷。
- 上方為伊甸園，流出比遜河(Pishon)、基訓河(Gihon)、底格里斯河、幼發拉底河四條河。

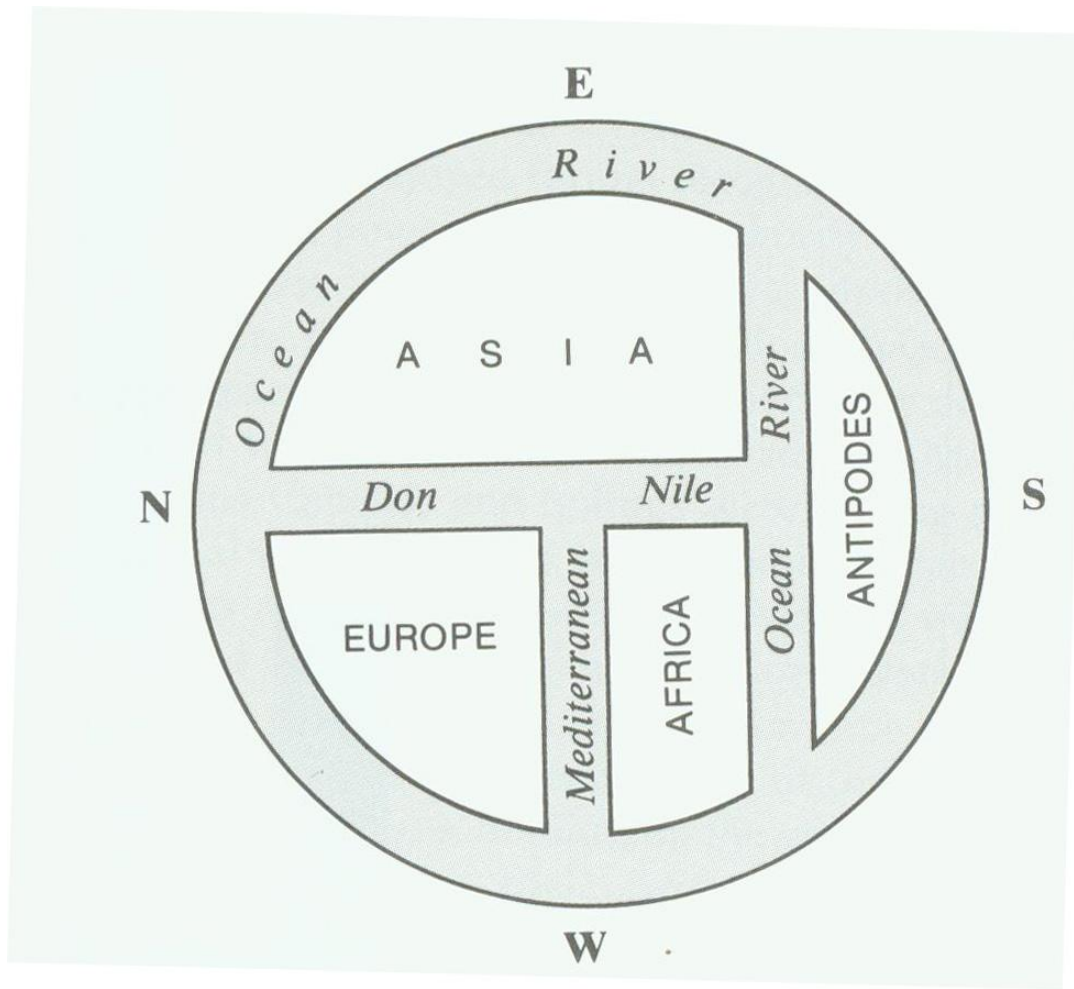
- 選T 乃因為古代重要的**基督教**符號，而**宣揚教義**是 T-O 圖目的。
- T -O 兩字結合，表現了基督教世界中心-耶路薩冷。

- 火牆圍起伊甸園
- 紅海與尼羅河相連

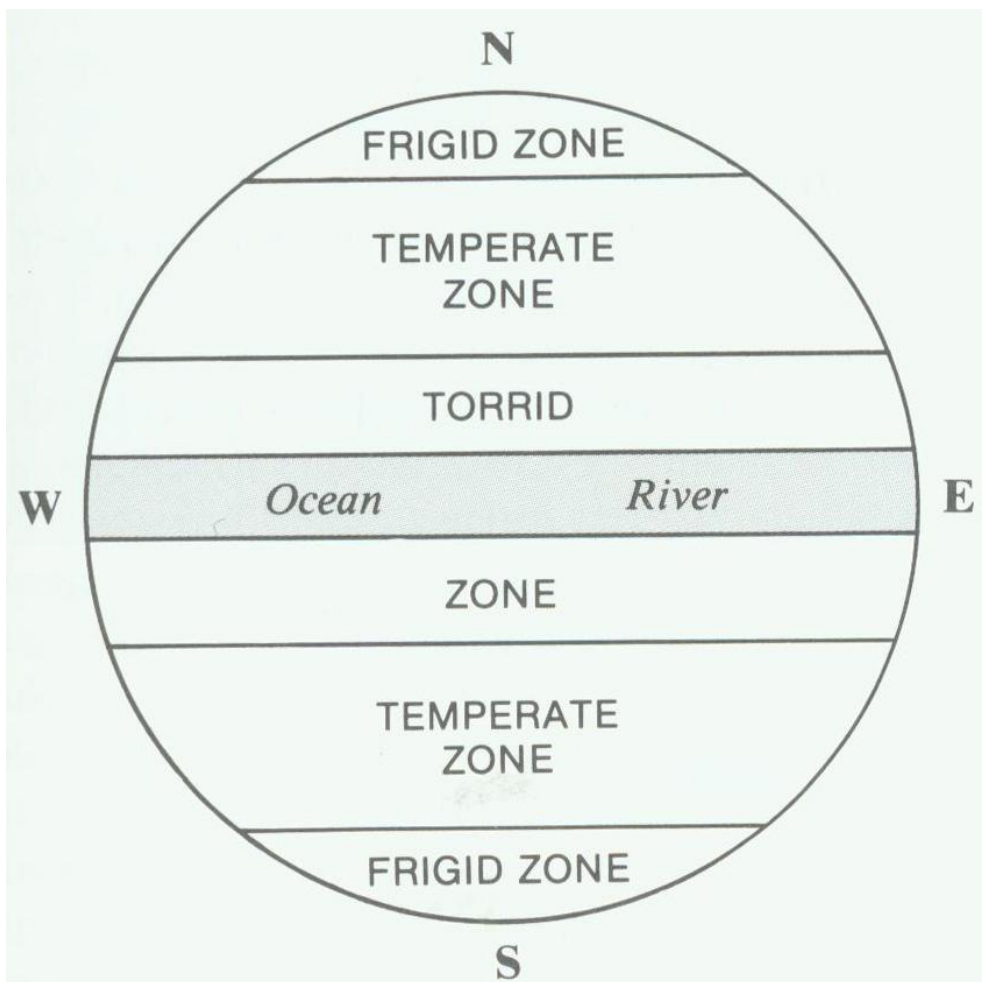


- 三葉形T-O圖
- 常可再細分有主幹與無主幹。

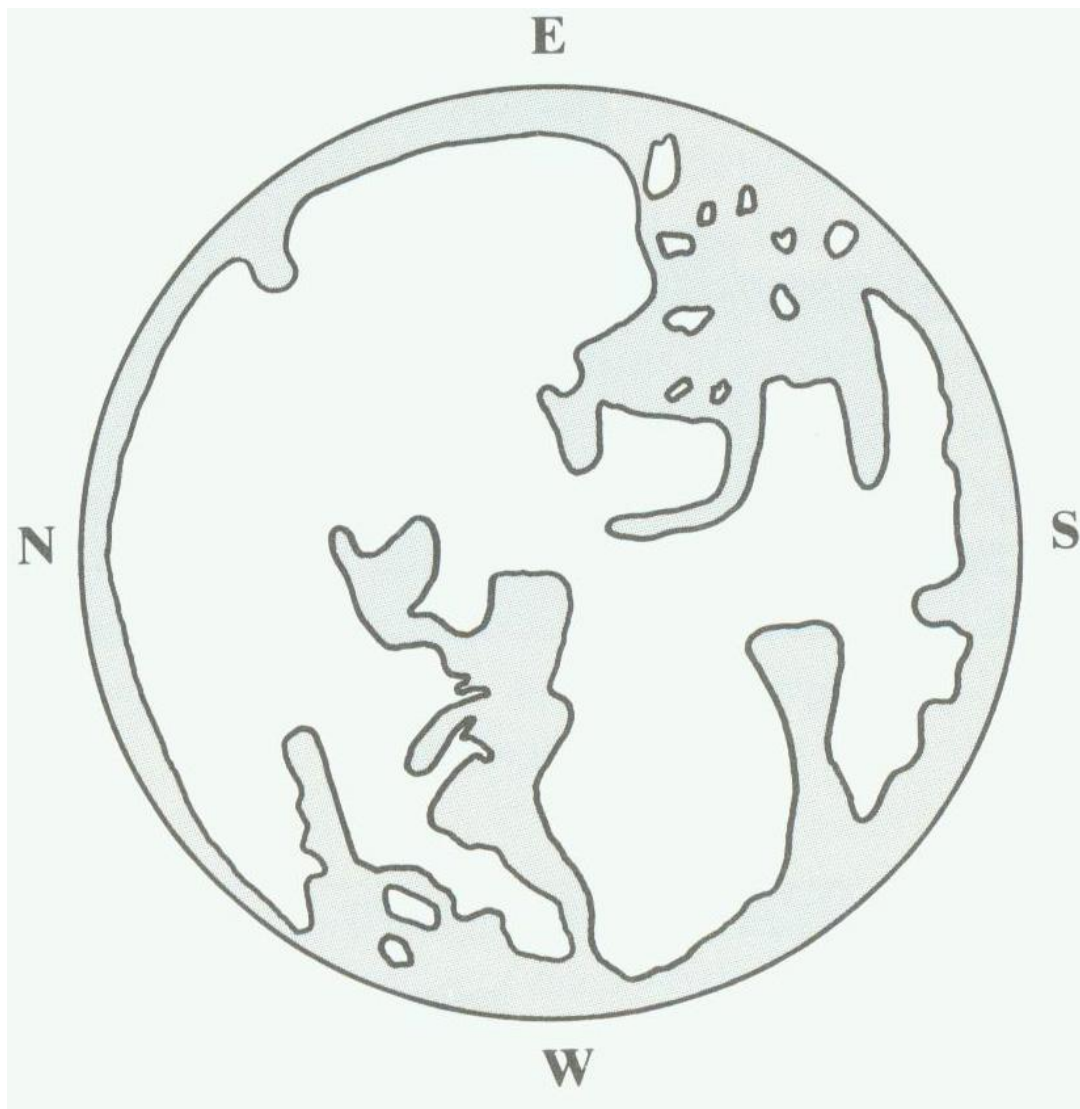




- 四葉形
- 包含三葉形與區域形的特性。
- 北半球呈三葉形，南半球四個陸地在兩極可有人居亦可無住民。



- 分區形。
- 南北向平行的表示希臘氣候分帶。
- 包含炎熱無人居的赤道區，由兩個有人居的溫帶包圍。
- 極區為寒冷無人帶。



- 過渡型。
- 與前三形大大不同。
- 從中古到文藝復興，宗教到人文。
- 在14-15世紀，受到海圖、地中海，尤其是托勒密的「地理」一書影響，整合成西方的地圖思想。
- 較具地理正確知識。

Mappaemundi馬帕蒙地

- 中世紀一種高裝飾及非常漂亮的世界地圖。
- 意思是世界之布，為map 之由來。
- 為基督教嚴苛神學架構下之產物。
- 來自T-O圖。
- 沒有分明的分區，且有很多取自聖經之怪物、神話人物、人類等。
- 主要在指示如何朝聖：先到羅馬再到耶路薩冷，這些怪物為嚇退沒誠懇的人。

- 細微的圖充滿神怪，以防止觀圖者從正路迷失。
- 地理不重要，而是基於複雜旅程與世俗故事。
- 透由教義、神學、民俗、符號來教育觀圖者。
- 這些圖反映出中世紀人對世界看法，與之前之後大相逕庭。
- 這些圖給予正向思考：都很漂亮，整體結構及個人表達品質。

- 1290
- 最著名
Mappaemundi
之一
- 典型的T-O形
式清晰可見。
- 內含諾亞方舟、
耶穌受難、戰
爭吶喊等一千
個傳奇。
- 沒有國界，難
解的拉丁文，
是極富視覺效
果之世界歷史。

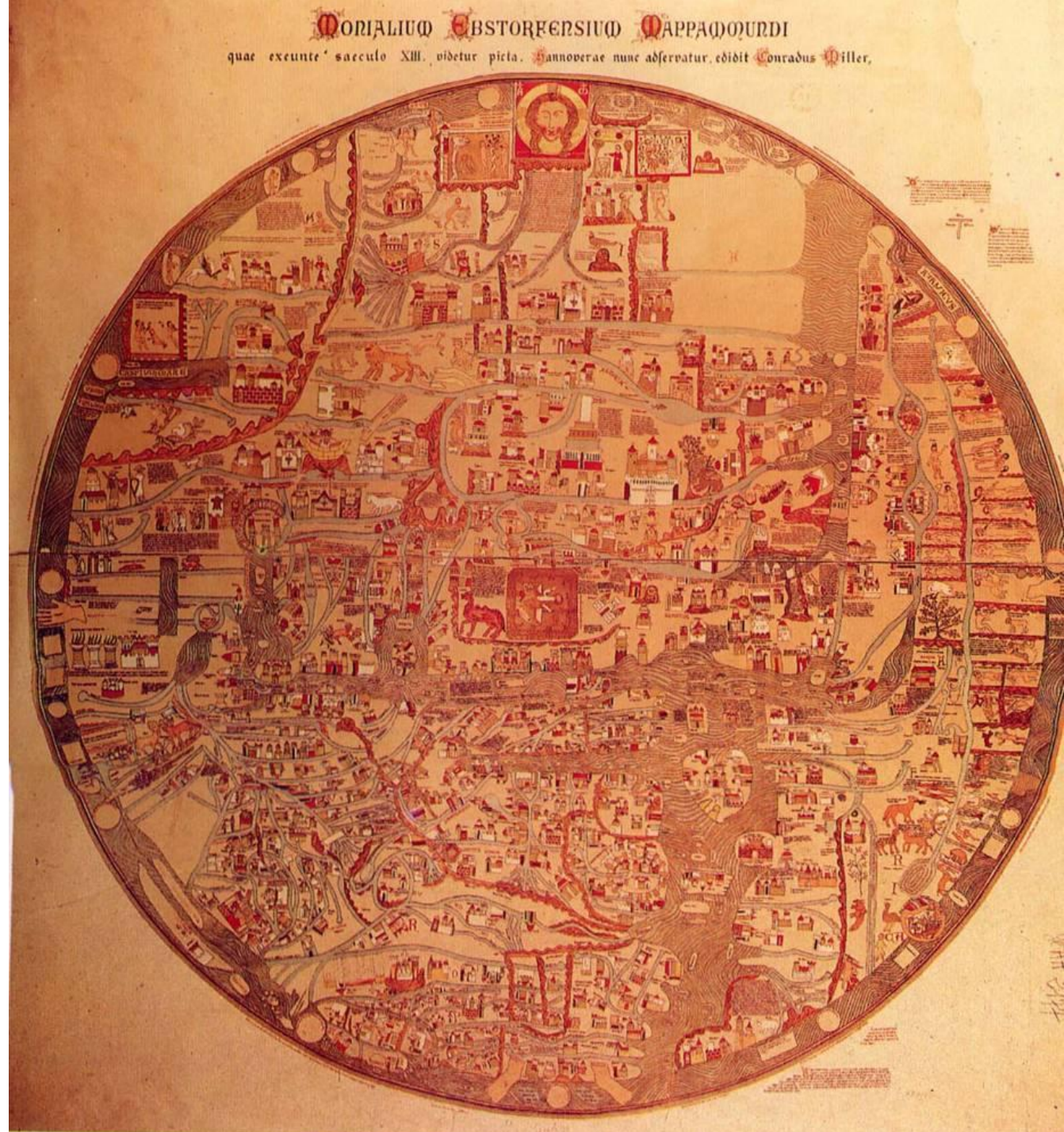


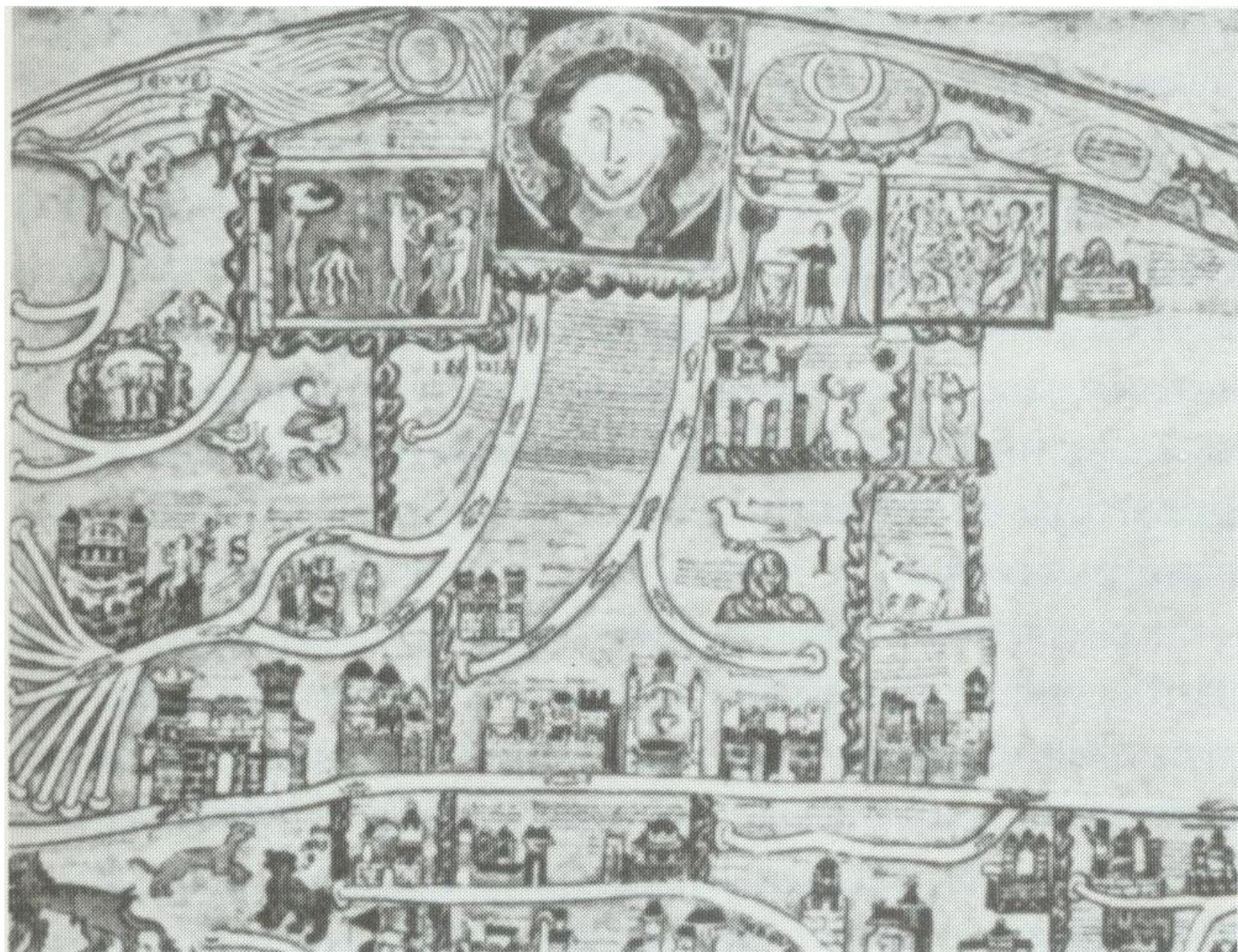
- 13世紀的聖經世界地圖。
- 基督審判上天堂或下地獄。
- 耶路薩冷在中間，城市、打戰景象、各式各樣的神話怪物及神秘動物。
- 透過基督教地圖圖像，混合成事實、虛構、神話與真實。
- 僅有10公分大小。



- Ebstorf 為另一幅巨作，充滿資訊與怪人。
- 東方在基督頭上，為地圖上方。
- 十四世紀初，這種地圖也漸含一些畫在Portolan圖上之資訊，如地中海外形與羅盤方位線。

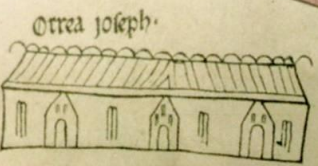
- 1339
- 為最繁複裝飾的圖。
- 基督頭在上即東方，緊接在伊甸園旁。
- 以基督的身體表達世界。







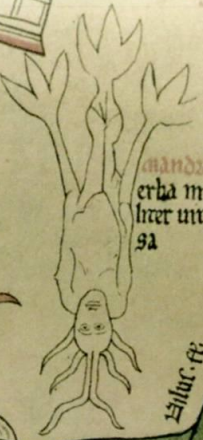
Terra egypti.



Orrea ioseph.



Salamandra
dzacon uenenosa.



Mandragora
erba mirabi
lter uirtuo
sa

Solim' in yndia nascitur
color huius
in naribus cornu uniu mucto
ne extrahat. qd' dicitur elephant
phacur p' ipis i longicudie. s' b'
uoz tribz. naturalit' alim' p'ce
qm' sola intelligit' icitibz p' ma.



Monte ethio

psidozul in libro. xii. ethimologiaz. capitulo. n. Sicut alle
runt q' natural' animaliu' s' p'p'ietat' hanc monaco
virgo puella p'p'ontur. que uenient' sinu' apr.
t' q' ille omni se' r'outate de' posita. capud' pont'. sic q'
sopozacul. uelud' termis' capitur.



Terra alex'

Castra alex
andi magni.

hec maris lingua dicitur egypti
am' p' palestina.

Aur' care
nus.

Ostrochena.

mehesus
ciuitas.

monte climat.

Siluc. fi.

El' chufa.

Cratu
lus.

pelatum

henas

habin

polip

mebus

In hoc triangulo id est terra
inferior egypti. eel' quicquid
esse artem psidozul acterance.

Alexandria
ciuit' as.

aliene. mont.

heremus
sich. pal
me.

Tactura
insula

tasius

tasius

pareconiu

canopus insula
ditissima. omni
gene mercig.
replent' orbē
terrarum.

psidozul
ciuitas

libia cre
nensis

Siret maior. ab hinc usq' ad
minozet' sires. eel' passuum.

Pentapolis regio infra libiem a
venetiam depura. a quinq' urbibz
dida.

Longitudo aethio. ab ethiopia mari usq'
ad alexandria magna p' meroen. 7 si enen.
xci. sep ael. ex. v. passuum. Longitudo lae.
teraei sep ael. xc. miliaria.

menā insula a
ueni' libero' ca
sepulco

Ocea curat.

Sabzaca. c.

lechon flumini in
fernali' diduc' p'pter
obliuionem quā dicit'

magoma dicta
sirus.

Berenice
ciuitas

Aree psidnoz.

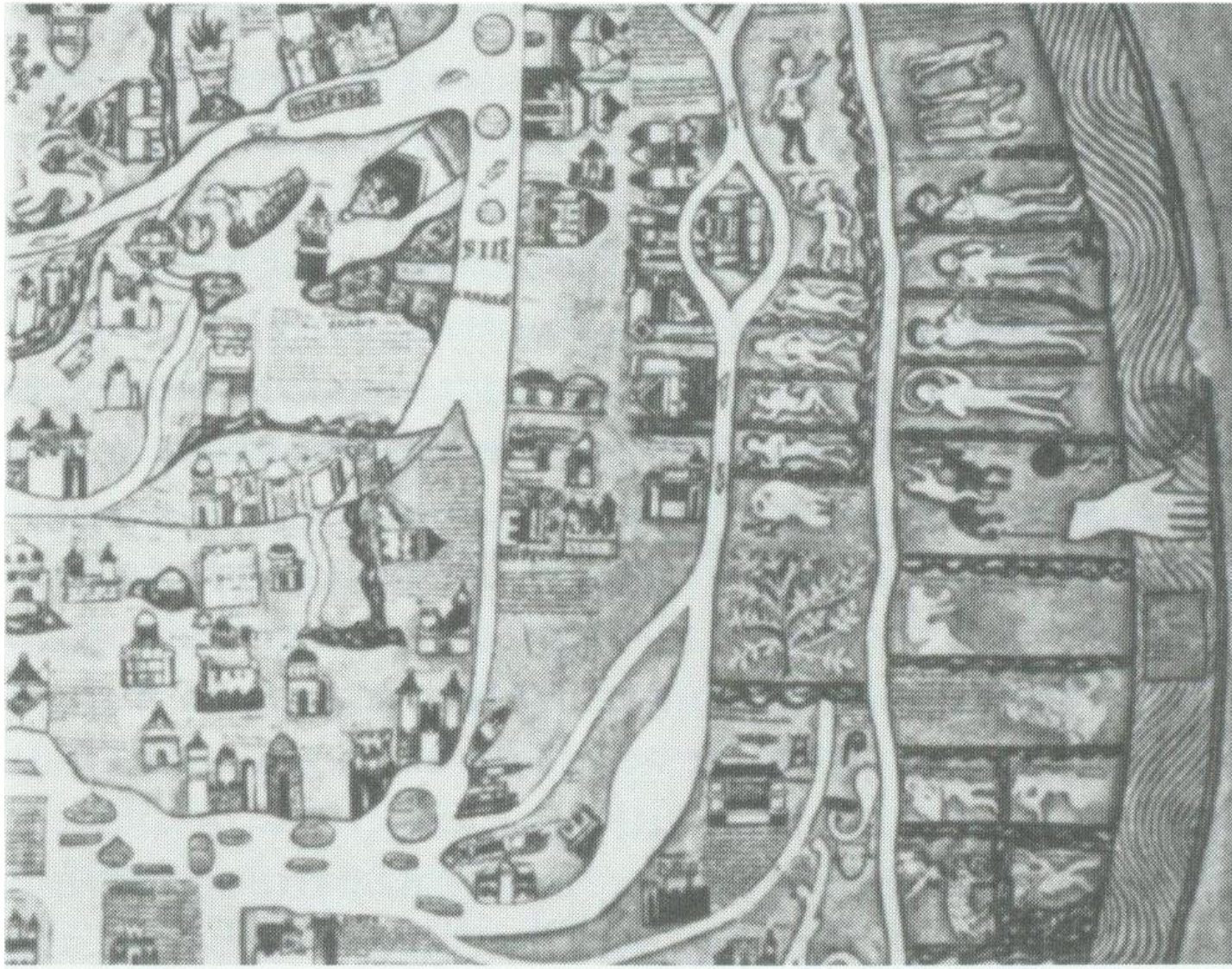
Ciuitas apol
loma.

psidoloma
da. ciuitas.

Cyph

HIS

hic dicitur geryb



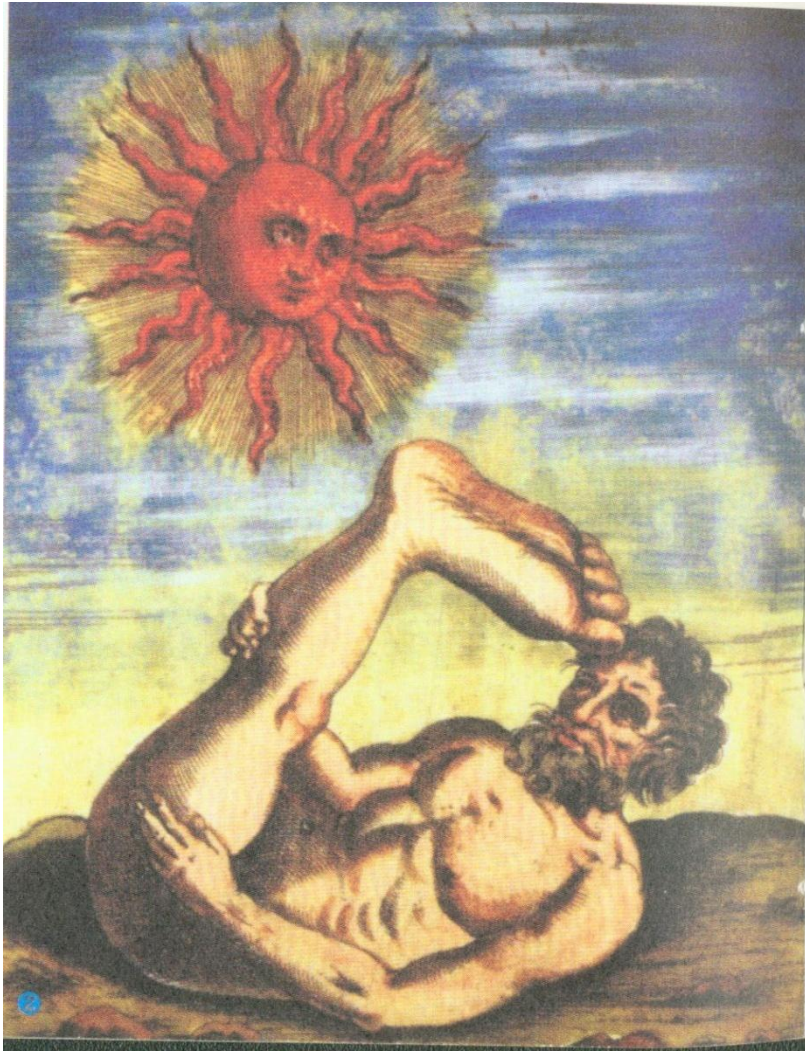
- 基督手臂從北跨南。
- 左手邊盡是些不信上帝的奇怪種族。

- 怪異民族幾乎都指涉外國人(exotic people)。
- 尤指印度與衣索匹亞人。
- 印度泛指遙遠的東方。
- 衣索匹亞泛指黑色的非洲大陸。
- 中世紀的人認為自己居住在世界的中心，遠在世界邊緣的人不受上帝眷顧。

- 自古希臘、羅馬時代，西方人對東方異國情調充滿浪漫憧憬。
- 從形體外貌、身高大小、風俗習慣、所持配件均充滿想像。

- 怪人Blemmyae
- 沒有頭與頸
- 五官全長在胸前
- 居住在利比亞沙漠
- 中世紀最具代表性的怪人



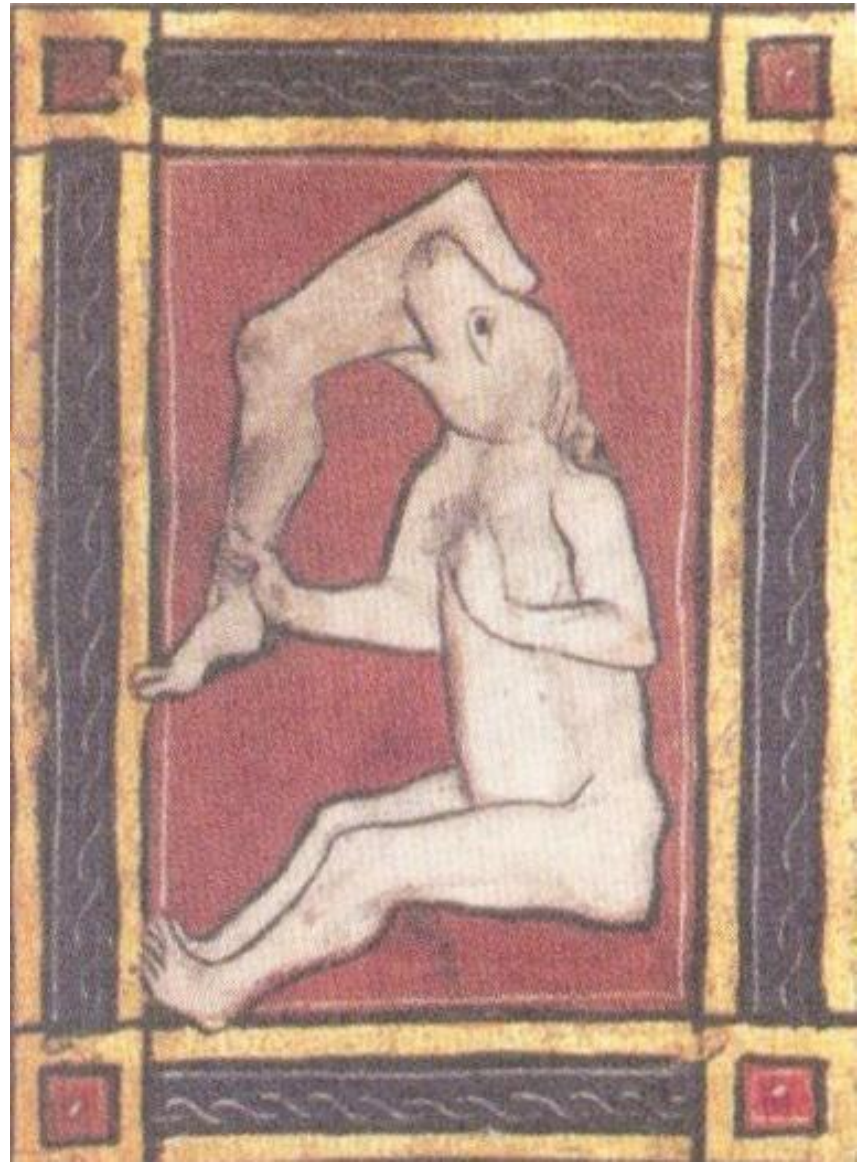


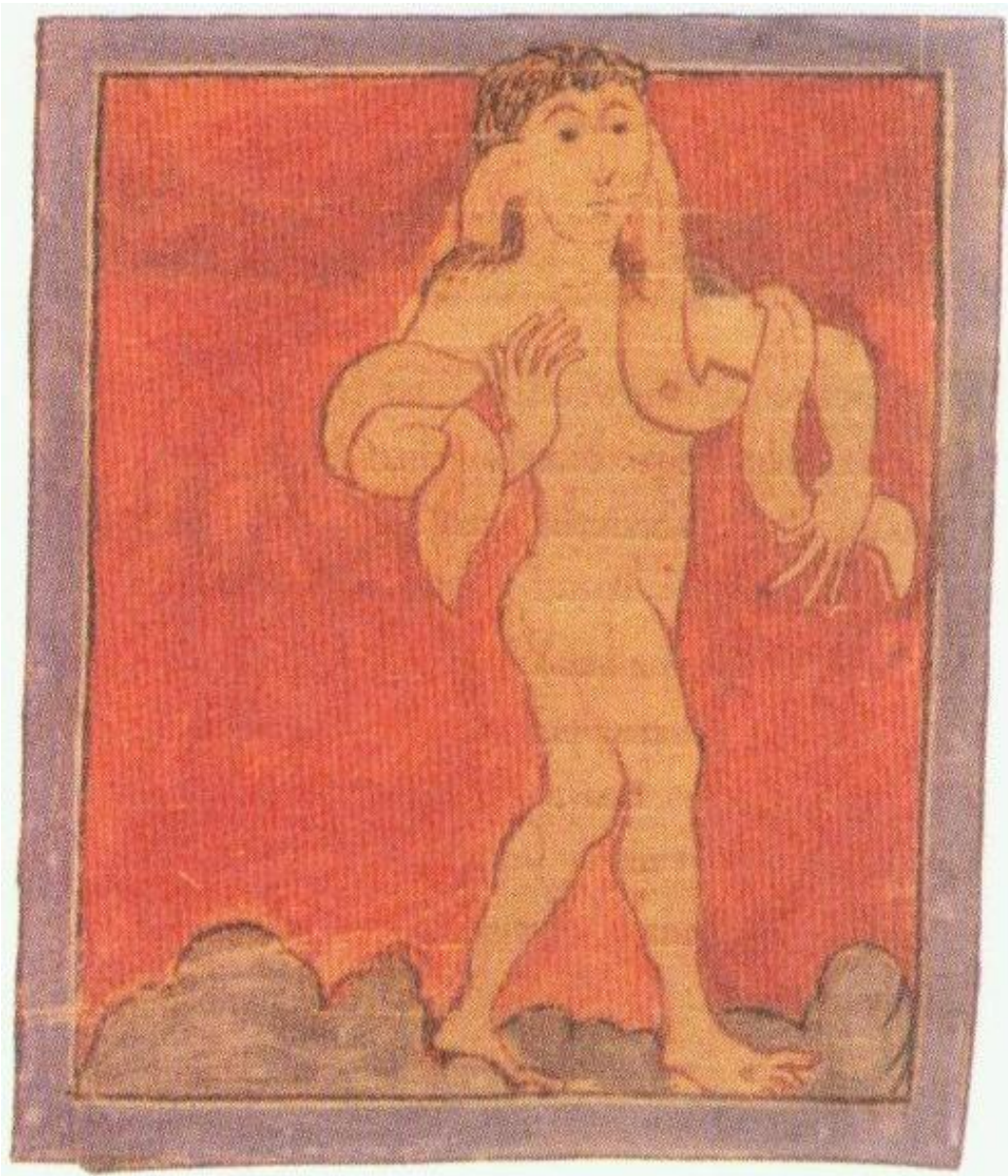
- 有影腳 (shadow-foot)
- 此族人只有一隻腳，用腳產生影子。
- 行動異常迅速。
- 天生腳底有厚保護層。
- 生活在炙熱印度。
- 鎮日躺著舉大腳遮陽。

- 不友善（Amyctyrae）
- 非常突出的下唇或上唇，可遮陽使用。
- 雙唇如大月牙般翹起，需雙手撐扶才不致落地。



- 狗頭人 (Cynocephali)
- 既聰明又殘酷的民族，會食人。
- 彼此以吠聲溝通。
- 穿動物皮革，住印度山區。
- 被視為創世紀中犯弑兄之罪的該隱(Cain)子孫。
- 獸性來自當初與魔鬼合作留下。
- 被基督教信仰馴服，教會允許少數與人類通婚。





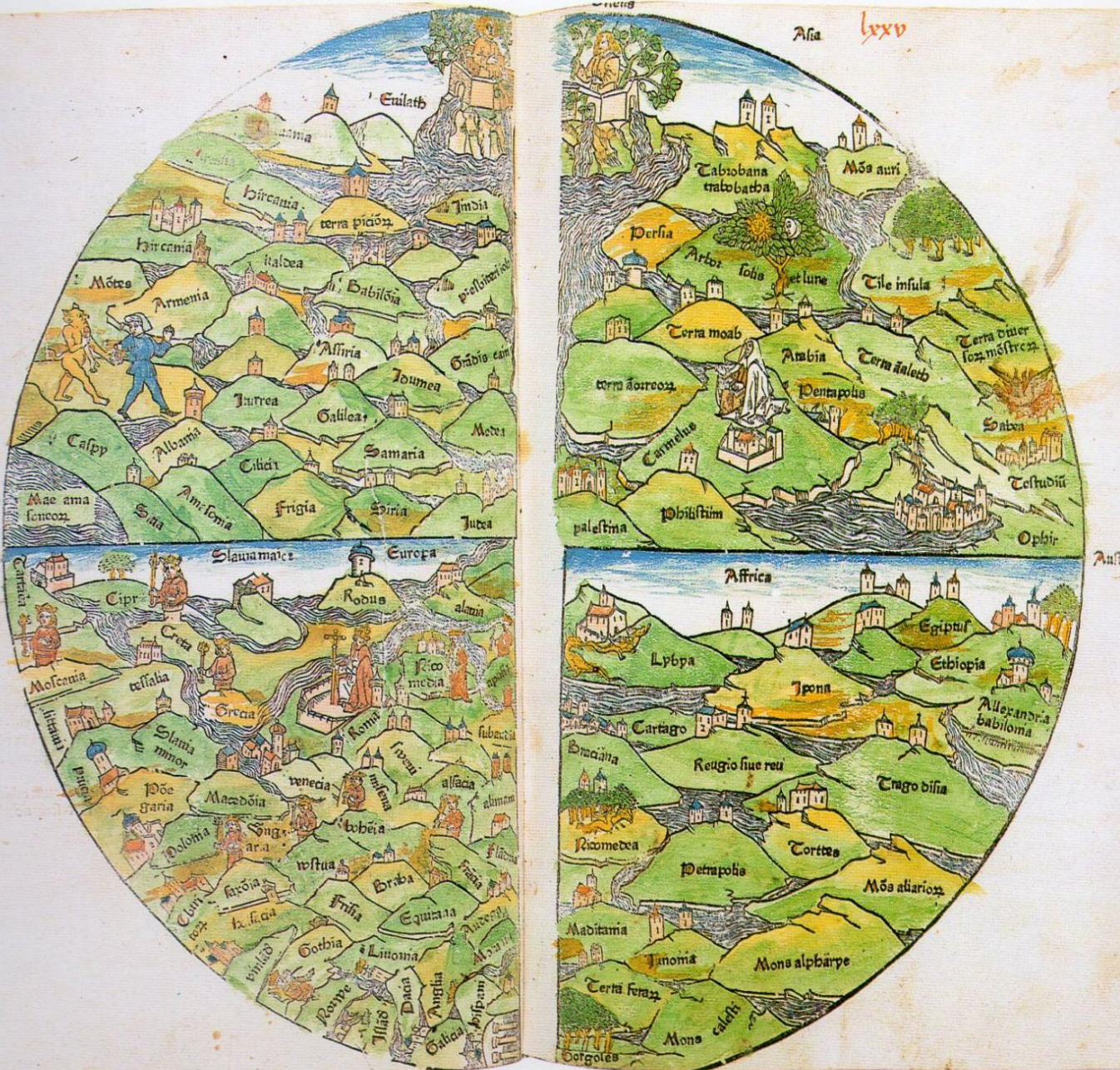
- Panotil
- 大耳朵需將耳朵纏繞在雙臂才得以行走。

- 怪人所象徵的是，有一天基督教福音，必會到達未知世界的見證者。
- 他們的存在，是對基督教世界必將來臨的承諾。
- 這種天馬行空的想像，奠基在優越感作崇及對未知恐懼的投射。
- 貶低別人藉以提高自己。
- 中世紀人生活空間只在家庭、工作場所、教堂。

- 活在實存空間內的親朋好友，是上帝選民，相貌依神而造，異教番邦，必定不及。
- 當時交通阻絕沙漠、叢林峻嶺、沼澤地不為人熟悉，代表**恐懼、敵意**。
- 顛峰期在**中世紀盛期**。
- 中世紀晚期因地理知識增加，對外交通拓展想像力遲緩下來。

- 1442
- 為威尼斯Giovanni Leardo僅存所知最早三幅圖之一
- 上為東
- 崎嶇寒冷區在左（北）及右（南）
- 環繞著日曆與星座





1475

Lucas Brandis

世界地圖

傳統的中世紀

圓形形式

東在上

耶路薩冷在中

間

- 羅馬、希臘衰頹，歐洲科學與製圖相對跟著衰敗。
- 約有1100幅從700-1500的世界地圖殘存。
- 中世紀由教義主宰，不注重科學。
- 非常精細且高裝飾性，地理知識粗淺不正確。
- 比較準的地圖為早期Portolan 海圖，由有經驗的水手實際觀察繪製。
- 中國在此一時期發展程度高，並為阿拉伯沿用。

資料來源

- **The mapmaker's art Chap.2**
- **The world through maps**
- **To the ends of the Earth p.41**
- 王慧萍 2006 怪物考-中世紀的幻想文化誌
大雁文化事業股份有限公司。



感謝聆聽!